



5. BMBF-Forum für Nachhaltigkeit Forschung für Nachhaltigkeit - Treiber für Innovationen

Berlin, 23. 09. 2008

Funded by



A Forschung für Nachhaltigkeit - Chancen für Europa

**A2 Förderung von Innovationen und deren Transfer in
den Markt – die German Water Partnership als neue
Plattform und Instrument**

**Impulsvortrag Von der Forschungszusammenarbeit zu
Transferstrategien - Beispiel Nahost**

Prof. Dr. H. Hötzl, Verbundkoordinator SMART; Universität Karlsruhe




BMBF-Rahmenprogramm zur „Forschung für die Nachhaltigkeit“

Funded by




Handlungsziele der fokussierten Nachhaltigkeitsziele

- **Nachhaltigkeit in Industrie und Wirtschaft**
- **Nachhaltige Regionen**
- **Nachhaltige Nutzungskonzepte für Ressourcen**
- **Gesellschaftliches Handeln für Nachhaltigkeit**




Funded by




BMBF-Research Program Integrated Water Resources Management (IWRM)

SMART

Sustainable **M**anagement of
Available Water **R**esources with
Innovative **T**echnologies in the
Lower Jordan Rift Valley

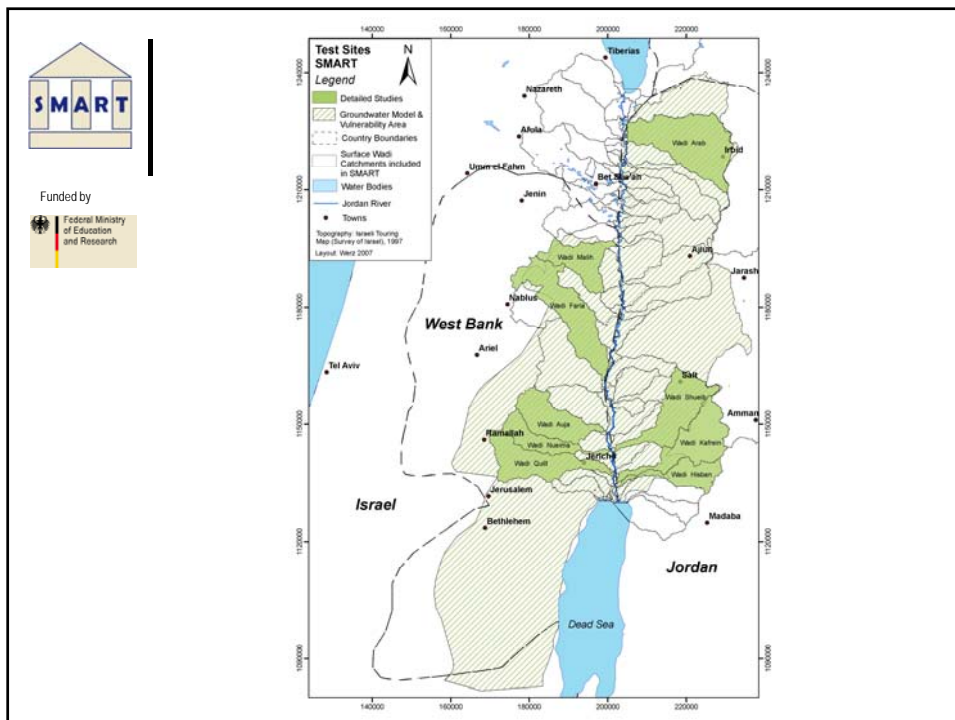
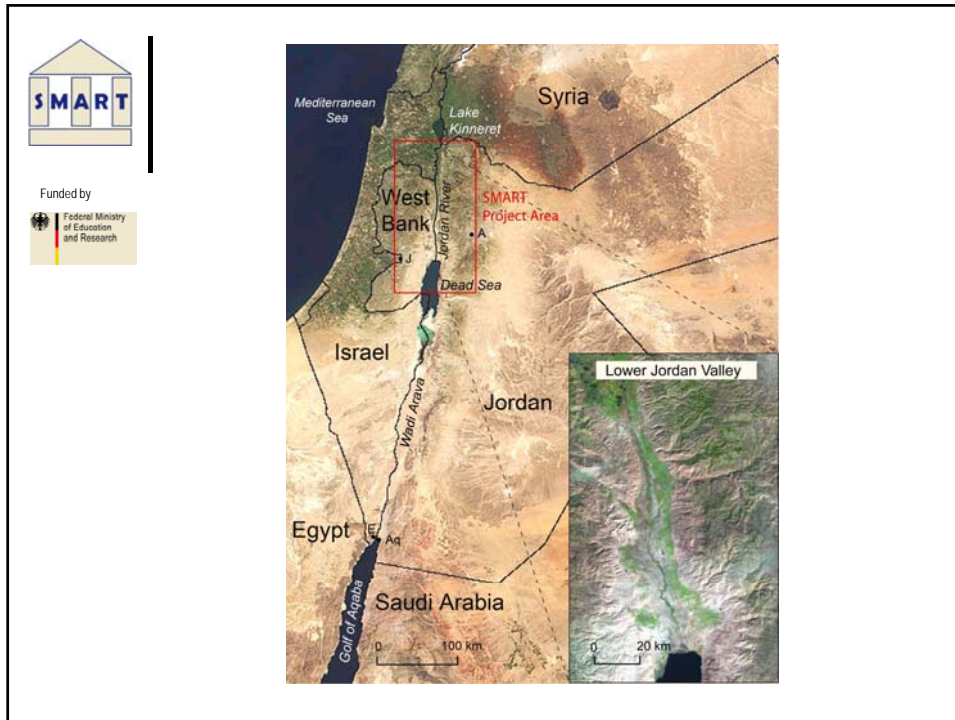


Funded by



SMART - Plattform

<p>Germany University of Karlsruhe University of Göttingen University of Tuebingen UFZ Environmental Research Cent. BDZ Centre for Decentralized Sewage Treatment ATB Environmental Technic Hans Huber AG, ÖKOTEK-Belzig, GmbH</p>	<p>Israel Water Commissioner, Tel Aviv Mekorot Co Ltd., Tel Aviv Tel Aviv University Ben Gurion University Environmental & Water Resources Engineering, Haifa</p>
<p>Jordan Ministry of Water and Irrigation Jordan University, Amman Al Balqa Applied University German-Jordan University ECO Consultant</p>	<p>Palestine Palestine Water Authority Palestinian Hydrological Group Al Quds University</p>





Funded by



Innovationsmanagement und Transferstrategien

Innovationsmanagement Ablaufgliederung

Impulsphase (Forschungsphase): Identifikation einer zukunftsweisenden Technologie, deren Entwicklung oder Weiterentwicklung, oder auch deren Adaption an bestimmte Randbedingungen und Prozessabläufe

Bewertungsphase: Tauglichkeit für den speziellen Einsatzbereich

Transferphase: Umsetzung der Innovation für den Anwendungsfall



Funded by



Schwerpunkte innovativer Ansätze im SMART Projekt:

- Entwicklung genauerer Bestimmungsmethoden für die Grundwasserneubildung in trockenen Gebieten unter Einbeziehung von numerischen Modellen für die Bodenfeuchteentwicklung
- Übertragung und Anpassung von dezentralen Abwasseraufbereitungssystemen
- Unterirdische Speicherung von Flutwässern und aufbereiteten Abwässern in natürlichen Aquifersystemen
- Entwicklung eines Expertensystems unter Verwendung soziologischer und ökonomischer Module zur Unterstützung von Entscheidungsprozessen beim integrierten Wassermanagement



Funded by


Demonstration and research site Wadi Fuheis


Technologies


- Sequencing Batch Reactor, SBR
- SBR with UV
- Planted/unplanted vertical flow soil filter (constructed wetland)
- Anaerobic reactor
- Sludge reed beds

Reuse options

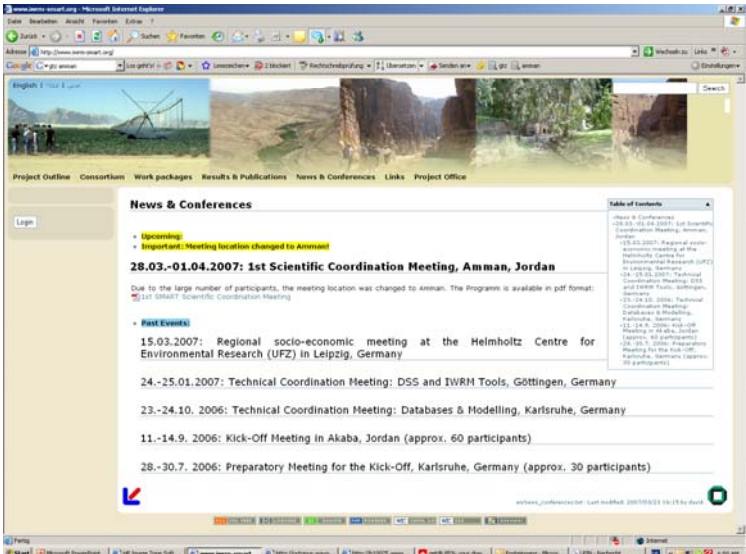
- Home gardening
- Agriculture
- Landscaping
- High value crops
- Nursery



Funded by


www.iwrm-smart.org



News & Conferences

- **Upcoming**
- **Important: Meeting location changed to Amman!**
- 28.03.-01.04.2007: 1st Scientific Coordination Meeting, Amman, Jordan**
 Due to the large number of participants, the meeting location was changed to Amman. The programme is available in pdf format:
[1st SMART Scientific Coordination Meeting](#)
- **Past Events**
- 15.03.2007: Regional socio-economic meeting at the Helmholtz Centre for Environmental Research (UFZ) in Leipzig, Germany
- 24.-25.01.2007: Technical Coordination Meeting: DSS and IWRM Tools, Göttingen, Germany
- 23.-24.10. 2006: Technical Coordination Meeting: Databases & Modelling, Karlsruhe, Germany
- 11.-14.9. 2006: Kick-Off Meeting in Akaba, Jordan (approx. 60 participants)
- 28.-30.7. 2006: Preparatory Meeting for the Kick-Off, Karlsruhe, Germany (approx. 30 participants)